



Kompetenz für
Enterprise 2.0



Know How®

Enterprise 2.0

Enterprise 2.0-Werkzeuge nehmen heutzutage einen immer größeren Stellenwert in der täglichen Arbeit in Unternehmen ein. Wettbewerbsvorteile entstehen aber nicht allein durch die Bereitstellung dieser Werkzeuge, sondern erst über deren gezielte Nutzung durch die Mitarbeiter und die damit verbundene Entwicklung von neuen Arbeitsformen. Und diese müssen qualifiziert werden.



Wir steigern die Kompetenz Ihrer Mitarbeiter unternehmensweit und begleiten sie in die Arbeitswelt 2.0.

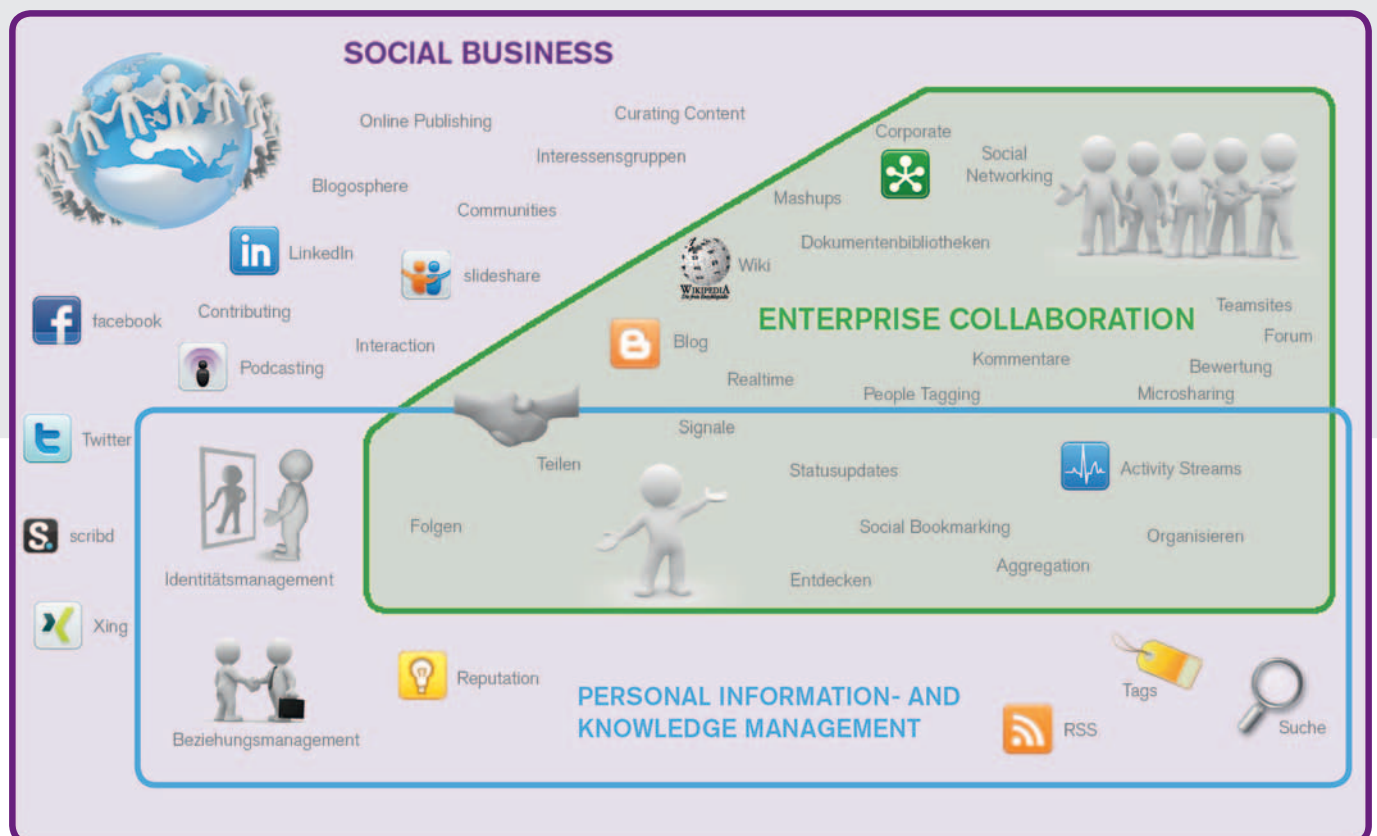
Jeder Wissensmitarbeiter braucht zukünftig Social Media.

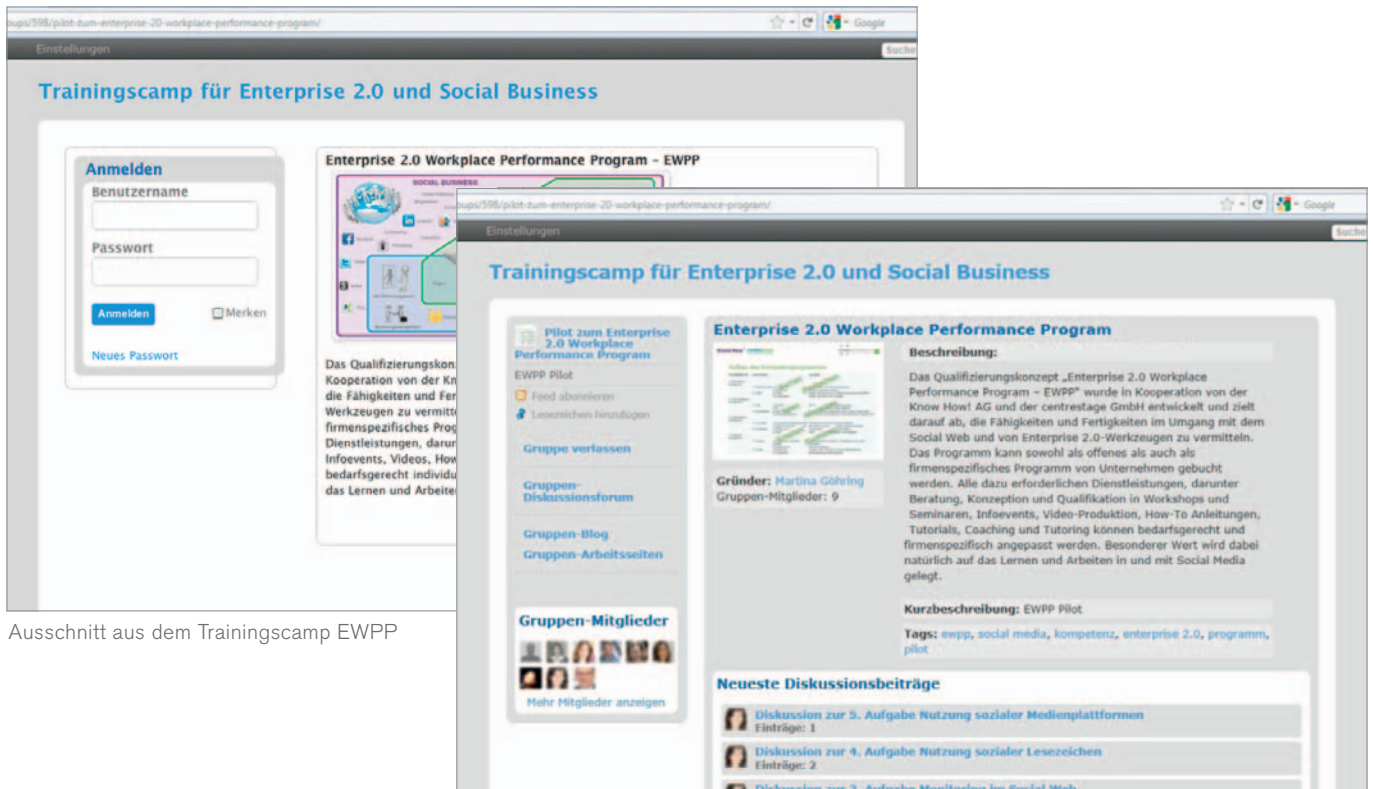
Bei der Schulung von Social Media Werkzeugen geht es weniger um das Aneignen von WISSEN, sondern vielmehr um die Entwicklung von FÄHIGKEITEN und KOMPETENZEN. Diese Kompetenzen müssen Schritt für Schritt erworben werden. Nur dann sind die Mitarbeiter in der Lage, die vorhandenen Möglichkeiten optimal zu nutzen und durch dauerhafte Verhaltensänderungen zur Wertschöpfung im Unternehmen beizutragen.

Auf diesem Weg der Qualifizierung unterstützen Sie die Lern-Profis der Know How! AG in Zusammenarbeit mit den Experten der centrestage GmbH.

Erfolgreiches Enterprise 2.0 bedeutet, anstelle von Tagen, in weniger als einer Minute ein Feedback zu bekommen. (IBM)

Workplace in der Arbeitswelt 2.0





Ausschnitt aus dem Trainingscamp EWPP

Bausteine zum Erfolg

In einem ganzheitlichen und auf Ihre individuellen Bedürfnisse zugeschnittenen Qualifizierungskonzept lernen Ihre Mitarbeiter

- **Social Media Basiskompetenzen**
- **Kompetenzen für den Social Workplace**
- **Kompetenzen für Social Learning**

Im Zentrum des Konzepts steht das Trainingscamp „Enterprise 2.0 Workplace Performance Program“ – kurz EWPP. Dieses wird je nach Anforderungen ergänzt durch

Beratungsdienstleistungen und Konzeption

Seminare

WBTs

Bereichsspezifische oder zielgruppenbezogene Workshops

Informationsveranstaltungen

Leadership-, Multiplikatoren- und Change-Agents-Schulungen

Webinare

Fast 54 % der Experten sagen, dass sich die Motivation der Mitarbeiter durch Social Media-Elemente erhöht.

Change Management

Enterprise 2.0 erfordert es, gewohnte Arbeitsroutinen zu durchbrechen. Die Art des Lernens orientiert sich daher stark an den Inhalten. Das EWPP hat Social Media also nicht nur zum Inhalt, die Inhalte werden auch größtenteils via Social Media vermittelt. Im Vordergrund der Qualifizierung stehen selbstorganisiertes Lernen, informelles Lernen, Kollaboration und Kommunikation. Um eine dauerhafte Verankerung der neuen Fähigkeiten und Fertigkeiten zu erreichen, sprechen wir alle Komponenten und Aspekte an, die bei Ihren Mitarbeitern eine Veränderung ermöglichen.

Social Media ist kein Selbstzweck. Das erklärte Ziel muss eine erhöhte Wertschöpfung im Unternehmen sein.

Unterschiedliche Benutzergruppen werden unterschiedlich angesprochen. Bei älteren Mitarbeitern/-innen muss die Nutzung der Tools erklärt und das vorhandene Mindset geändert werden. Bei jüngeren Mitarbeitern/-innen muss der Akzent auf die effektive Nutzung der Tools im Business gelegt werden.

Über 65 % sprechen den 2.0-Instrumenten eine erhöhte Partizipation der Mitarbeiter am Projekt zu.

Trainingscamp EWPP

Enterprise 2.0 Workplace Performance Program

Das Trainingscamp findet ausschließlich online und hauptsächlich in einer virtuellen, kollaborativen Lernumgebung in der Art einer Community statt. Diese Lernumgebung ermöglicht eine selbstorganisierte Aufgabenbearbeitung, informelles Lernen innerhalb der Lerngruppe sowie eine tutorielle Lernbegleitung. Die Abstimmungen und Lessons Learned sind live und finden in Webinaren oder in Telefonkonferenzen statt. In 32 Lerneinheiten, aufgeteilt auf die vier Kompetenzfelder Informations-, Kommunikations-, Kollaborations-

und Netzwerkmanagement, erlernen die Teilnehmer in 10 Wochen mittels Webinaren, Virtual Classrooms und Tutorbegleitung die wichtigsten Fähigkeiten, die am Enterprise 2.0-Arbeitsplatz erforderlich sind. So lernen Teilnehmer, Inhalte zu finden, zu sammeln, zu optimieren und bereitzustellen. Daneben tauschen sie sich mit anderen kontinuierlich aus, arbeiten gemeinsam an Dokumenten und Projekten und lernen schließlich sich zu vernetzen und Communities zu betreuen.

Das Trainingscamp EWPP steht in 3 Varianten zur Verfügung.

Offener Kurs

Trainings-Community für Personen unterschiedlicher Unternehmen zugänglich
Basisprogramm

Corporate Kurs

Geschlossene Community innerhalb des Unternehmens
Inhalte und Oberfläche anpassbar

Corporate Concept

Train-the-Trainer
Nutzungsrechte der Inhalte für den internen Gebrauch inklusive Übungsbeispiele
Implementierung der Inhalte auf firmeneigene Plattform möglich

Kompetenz	Lernmodul	Inhalt	Lernziel
Informations-Management	Check the Web	Recherche Monitoring	Inhalte finden und Trends beobachten Auf dem Laufenden bleiben
	Collect	Teilen Organisation	Inhalte sammeln und zur Weiterverwendung bereitstellen Inhalte optimieren und darstellen
Kommunikations-Management	Critic	Feedback Reaktiver Dialog	Auf Inhalte anderer Rückmeldung geben Bei kritischen Inhalten richtig reagieren
	Conversation	Aktiver Dialog Echtzeit Austausch	Sich mit anderen austauschen und in einen Dialog treten Sich in einem kontinuierlichen Informationsfluss austauschen
Kollaborations-Management	Co-Create	Asynchrone Zusammenarbeit Echtzeit Austausch	Geimeinsam an einem Dokument arbeiten Mit anderen zeitgleich an einem Dokument arbeiten
	Coordinate	Aufbau von Arbeitsräumen Activity Streams	Zusammenführung von Arbeitsinhalten Dokumentation von Aktivitäten und Aufgaben
Netzwerk-Management	Connect	Aufbau einer virtuellen Identität Austauschen	Sich mit Anderen vernetzen, Entwicklung einer online Reputation Wissensaustausch
	Curate	Moderation Leadership	Gruppen oder Themen in Communities betreuen Meinungsführerschaft anstreben

Ihre Vorteile im Überblick

Greifen Sie mit unserem Baukastensystem auf ein flexibles Konzept mit praxiserprobten Methoden zurück. Gestalten Sie mit uns, die für Sie passende Lernumgebung zu Enterprise 2.0:

- Baukastensystem mit verschiedenen aufeinander abgestimmten Qualifizierungselementen
- Praxiserprobte Methodenvielfalt
- Flexibel anpassbar und erweiterbar durch individuellen Inhalt
- Praxisnahes Lernen durch Social Learning im geschützten Raum
- Wissenschaftlich fundiert
- Schulung einer großen Anzahl von Mitarbeitern in relativ kurzer Zeit möglich
- Know How! AG als verlässlicher Partner mit langjähriger Erfahrung im Projektgeschäft und der Qualifizierung
- Peer to peer-Learning
- Alles aus einer Hand

Erfolgreiches Enterprise 2.0 bedeutet, dass die Geschwindigkeit, um auf Kundenfeedback zu reagieren, um 35% gesteigert wird. (Aberdeen 2010)



Erfolgreiches Enterprise 2.0 bedeutet, wenn sich der Aufbau einer Kundenservice-Community in weniger als einem Jahr bezahlt gemacht hat. (Forrester 2009)

Das sagen Teilnehmer von EWPP Trainingscamps und Social Media Workshops:

„Im Trainingscamp habe ich sehr interessante Suchstrategien kennengelernt, die ich zukünftig sicher nutzen werde.“
(Teilnehmerin von EWPP)

„Wahnsinn! Das geht ja echt schnell, wie man mit den Tools umzugehen lernt.“
(Teilnehmer eines Führungskräfte-Workshops zu Social Media)



Erfolgreiches Enterprise 2.0 bedeutet, dass die Zeit, um ein Produkt auf den Markt zu bekommen, um 25% verkürzt wird. (Aberdeen 2010)

„Jetzt fühle ich mich im Umgang mit den neuen Medien sicherer. Endlich weiß ich, was ein Blog ist und wie Twitter funktioniert.“
(Teilnehmer eines Führungskräfte-Workshop zu Social Media)

„Nach Durchführung der ersten Aufgabe im Trainingscamp fand ich die Aktualität der Informationen auf Twitter am faszinierendsten. Wow!“
(Projektleiterin und Teilnehmerin von EWPP)

„Vielen Dank für die Links! Die ganze ‚Wusstest du schon...?‘-Serie ist wirklich interessant. Habe gleich ein Bookmark bei delicious hinzugefügt.“
(Teilnehmer von EWPP im Austausch mit Lerntutor)

Erfolgreiches Enterprise 2.0 bedeutet, Rüstzeiten für Projektarbeiten um 75% zu senken. („Enterprise 2.0 Praxisleitfaden“, F. Schönefeld)

Wir steigern die Kompetenz Ihrer Mitarbeiter unternehmensweit und begleiten Sie in die Arbeitswelt 2.0.

Sprechen Sie uns an! Wir freuen uns auf Sie.

ewpp@knowhow.de

www.social-media-lernen.de



Know How[!]



**E-Learning · Seminare · Lernsoftware
Beratung und Qualifizierung**

Ruppmannstraße 33b · 70565 Stuttgart-Vaihingen
Tel. +49(0)711/780 59-0 · Fax +49(0)711/780 59-15
info@knowhow.de · www.knowhow.de


centrestage
Learning enabled business transformation

centrestage GmbH
Bergstraße 81
73733 Esslingen
Tel. +49(0)711/31 05 97 04
Fax +49(0)711/31 05 97 05
www.centrestage.de · info@centrestage.de